

Datblygu System Iechyd a Gofal ar gyfer Pobl Hŷn* yn Sir Gaerfyrddin

** Gan gynnwys oedolion ag anableddau corfforol a nam ar y synhwyrâu*

Briff y 'Prosiect'

- *Datblygu cynllun (gan adeiladu ar amrywiaeth o fentrau, gan gynnwys 'Gartref yn Gyntaf', ac ystod o opsiynau gofal 'cam-i-fyny' a 'cham-i-lawr') sy'n cyflwyno model ar gyfer darpariaeth iechyd a gofal gymunedol i oedolion hŷn ac oedolion ag anableddau corfforol sy'n eu galluogi i aros yn iach ac yn annibynnol yn eu cartref a'u cymuned eu hunain (gan gynnwys dewisiadau diogel eraill yn lle mynd i'r ysbyty neu aros yn yr ysbyty am gyfnod estynedig). Bydd y model hwn yn cynnwys darparu gwelyau, offer a chymhorthion swyddogaethol, therapiâu, gofal cymdeithasol, gofal clinigol a chymorth i ddiwallu anghenion cymhleth ein cleifion eiddil ac oedrannus, yn awr ac yn y dyfodol.*
- *Rhaid i'r cynllun hwn fynd i'r afael ag anghenion cymhleth a lluosog y cleifion yn hytrach na galluoedd y sefyllfa bresennol o ran darparwyr. Rhaid iddo ystyried yr effeithiau uniongyrchol y gall newidiadau eu gwneud yn ogystal â chyflwyno model i ateb galw canolig a hirdymor pobl eiddil ac oedrannus.*
- *Rhaid i ddrafft cychwynnol y cynllun fod ar gael erbyn 28 Chwefror 2023 i'w gyflwyno i'r Prif Noddwyr Gweithredol ac erbyn hynny rhaid i'r cynllun allu cael ei roi ar waith o 1 Ebrill 2023 a'i roi ar waith yn llawn erbyn 30 Tachwedd 2023 gyda golwg glir ar sut y gellir ei ddatblygu'n raddol i fodloni galw'r boblogaeth yn y tymor hwy.*

Cyd-destun

PAM?

- Cynaliadwyedd System
- Rheoli eiddilwch yn y modd gorau posibl
- Canlyniadau gwell o ran y boblogaeth a'r sefydliad – **MODEL PROFEDIG YN LLEOL a PHROSIECT ENGHREIFFTIOL CENEDLAETHOL**

PRYD?

- 'Nawr yw'r amser - rydym yn rheoli'r tswnami demograffig ar hyn o bryd' a bydd yn gwaethygu
- Datganiad Polisi Eiddilwch; yn darparu fframwaith ar gyfer:
- Mandad Gweinidogol - integreiddio 'Ymhellach, Ynghynt' a datblygu Gwasanaeth Gofal Integredig Cymunedol Cymru

SUT?

- Adran 33 a 'hanes llwyddiannus' o strwythur rheoli / gweithio integredig
- Rhan 9 o Ddeddf Gwasanaethau Cymdeithasol a Llesiant (Cymru)
- Cyd-bwyllgor? Mae modelau eraill yn bodoli
- Dull System / Poblogaeth Gyfan, NID yn sefydliadol!

Alinio'r Prosiect ag 'Ymhellach, Ynghynt' a'i Ddatblygiad

Datganiad polisi/fframwaith canlyniadau ar gyfer eiddilwch

Pum Grŵp Poblogaeth â Blaenoriaeth (y Gronfa Integreiddio Rhanbarthol)

1

Pobl hŷn gan gynnwys pobl â dementia

2

Plant a phobl ifanc ag anghenion cymhleth

3

Pobl ag anableddau dysgu a chyflyrau niwroddatblygiadol

4

Gofalwyr di-dâl

5

Pobl ag anghenion iechyd a llesiant meddyliol emosiynol

Gwasanaeth Gofal Integredig Cymunedol Cymru
Dull Canlyniadau Iechyd y Boblogaeth

Ni fydd angen Gwasanaeth Gofal Integredig Cymunedol Cymru ar bob person hŷn na'r rhai sy'n eiddil

Oedolion Ffit ac Annibynnol

Pobl hŷn sydd:

- 1. Yn Ffit iawn:** Pobl sy'n gryf, yn weithgar, yn egniol ac yn llawn cymhelliant. Maent yn tueddu i ymarfer corff yn rheolaidd ac maent ymhlith y rhai mwyaf ffit am eu hoedran.
- 2. Yn Ffit:** Pobl sydd heb symptomau afiechyd gweithredol ond sy'n llai ffit na chategori 1. Maent yn ymarfer corff yn aml, neu maent yn egniol iawn yn achlysurol, e.e. yn dymhorol.
- 3. Yn dod i ben yn dda:** Pobl y mae eu problemau meddygol yn cael eu rheoli'n dda, hyd yn oed os ydynt yn symptomatig o bryd i'w gilydd, ond nid ydynt yn egniol yn aml y tu hwnt i gerdded arferol.

Eiddilwch Ysgafn

Pobl hŷn sydd:

- 4. Ag eiddilwch ysgafn iawn:** Mae'r categori hwn ('Agored i niwed' yn flaenorol o ran Sgôr Eiddilwch Clinigol v1.0) yn nodi pontio'n gynnar o annibyniaeth lwyr. Er nad ydynt yn dibynnu ar eraill i'w helpu yn ddyddiol, mae symptomau yn aml yn cyfyngu ar weithgareddau. Cwyn gyffredin yw 'arafu' a/neu flino yn ystod y dydd.
- 5. Ag eiddilwch ysgafn:** Yn aml mae gan bobl arwyddion mwy amlwg o arafu ac mae angen cymorth arnynt i wneud gweithgareddau hanfodol beunyddiol trefn uchel (materion ariannol, cludiant, gwaith tŷ trwm). Fel arfer, mae eiddilwch ysgafn yn amharu ar siopa a cherdded y tu allan ar eich pen eich hun, paratoi prydau bwyd, meddyginiaethau, ac yn dechrau cyfyngu ar waith tŷ ysgafn.

Eiddilwch Cymedrol:

Pobl hŷn sydd:

CICSW

- 6. Ag eiddilwch cymedrol:** Pobl sydd angen cymorth ar gyfer pob gweithgaredd y tu allan a chadw tŷ. Y tu mewn, maent yn aml yn cael problemau gyda grisiau ac angen cymorth i ymdrochi ac efallai y bydd angen ychydig iawn o gymorth (rhof ciwiau, bod wrth gefn) wrth wisgo.

Eiddilwch Difrifol i Hynod Ddifrifol

Pobl hŷn sydd:

- 7. Ag eiddilwch difrifol:** Yn gwbl ddbynnol ar gyfer gofal personol, am ba reswm bynnag (corfforol neu wybyddol). Er hynny, maent yn ymddangos yn sefydlog a heb fod â risg uchel o farw (cyn pen 6 mis).
- 8. Ag eiddilwch hynod ddiffrifol:** Yn gwbl ddbynnol ar gyfer gofal personol ac yn agosáu at ddiwedd eu hoes. Fel arfer, ni allent wella hyd yn oed o fân salwch.
- 9. Yn derfynol wael:** Yn agosáu at ddiwedd eu hoes. Mae'r categori hwn yn berthnasol i bobl sydd â disgwyliad oes < 6 mis, nad ydynt fel arall ag eiddilwch (gall llawer o bobl derfynol wael barhau i ymarfer corff tan yn agos iawn at farwolaeth).

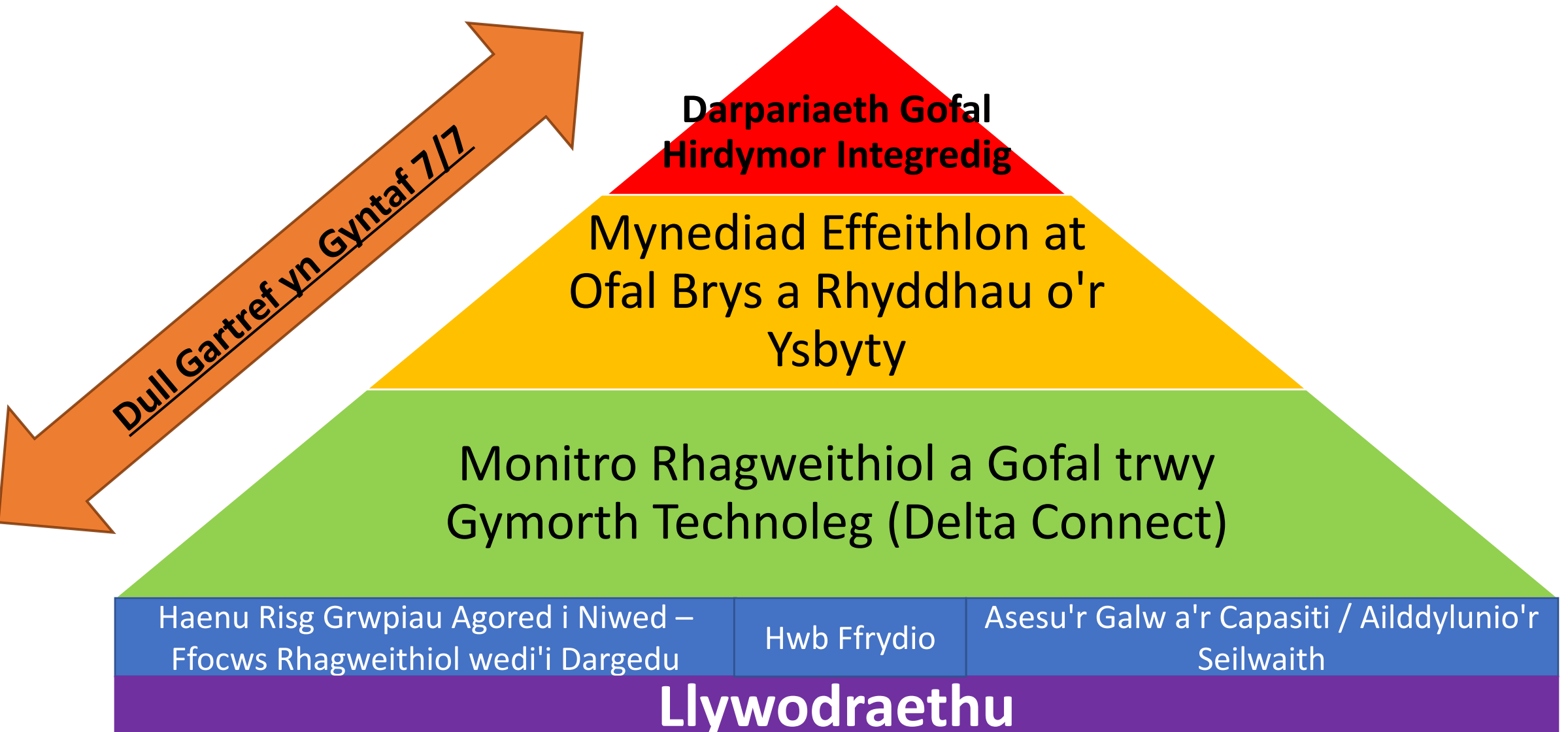
DS Mae rheoli'r boblogaeth hon yn rhagweithiol yr UN MOR BWYSIG â Gwasanaeth Gofal Integredig

I'n gymhleth

Anghenion cymhleth, dod yn ddyrys

Anghenion dyrys

Blociau Adeiladu ar gyfer System Iechyd a Gofal i Bobl Hŷn yn Sir Gaerfyrddin



Seilwaith
Gwasanaeth –
nyrsio cymunedol,
therapi, Delta,
gofal
cymdeithasol, 3^{ydd}
Sector, Meddygon
Arbenigol,
Contractwyr Gofal
Sylfaenol

homefirst



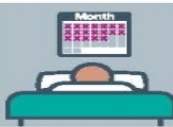
Rhyddhau i Adfer yna Asesu (Coch i Wyrdd)



Rheoli Achosion yn Rhagweithiol a Gofal trwy
Gymorth Technoleg (ward rithwir)



Pwynt Cyswllt Unigol a Ffrydio Clinigol i'r 'Lle Cywir'



Gwelyau Ailalluogi Tymor Byr



Ymateb Cyflym i Argyfwng (1-2 awr)



Gofal Canolraddol ac Ailalluogi Integredig (72 awr)

'Cartref' yw'r man
preswyllo arferol
ac unrhyw ofal
hirdymor a allai
fod ar waith

**NID GWASANAETH
MOHONO** – Mae'n
ddull sy'n
canolbwyntio ar
atal / seiliedig ar
asedau / comisiynu
cymesur ac arferion
gorau ar gyfer pobl
eiddil

0 - 3 mis

3 - 6 mis

6 - 9 mis

9 - 12 mis

Gwella'r Dull Gartref yn Gyntaf -

Pwynt Cyswllt Unigol ar gyfer yr **HOLL** gleifion Gartref yn Gyntaf a 24/7- Model Ax Dibynadwy Rhyddhau i Adfer yna Aseu

Ehangu Ailalluogi Integredig

Ehangu Ymateb Delta o ran Gwasanaethau Meddygon Teulu y Tu Allan i Oriau ac Ymddiriedolaeth Gwasanaethau Ambiwylans Cymru

Cyflwyniadau i'r Bwrdd, y Cabinet a Llywodraeth Cymru

Addasu Ysbytai Cymunedol i gefnogi Gartref yn Gyntaf (Model Tŷ Pili Pala)

Aiddynodi 2il Gartref Gofal Awdurdod Lleol ar gyfer defnydd tymor byr

Integreiddio Gartref yn Gyntaf â Gwasanaethau Meddygon Teulu y Tu Allan i Oriau a Gofal Sylfaenol (pob contractwr)

Datblygu Clwstwr Carlam – Haenu Risg, rheoli achosion yn rhagweithiol (Cynllunio Ardal Integredig)

Aiddynodi 1 Cartref Gofal Awdurdod Lleol ar gyfer defnydd tymor byr

Integreiddio egwyddorion Gofal Argyfwng yr Un Diwrnod â modelau Gofal Sylfaenol Brys wrth 'ddrws ffrynt' safleoedd ysbyty aciwt; mynediad a reolir gan yr Hwb Ffrydio Clinigol

Lleoliad Gofal Hirdymor Integredig

Arfarniad Opsiynau - 'gofal cymhleth 24/7' hirdymor - cyflwr yn y dyfodol

Gweithredu model gofal cymhleth 24/7 newydd

Dadansoddi'r Galw a'r Capasiti

Demograffig

Seilwaith gofal yn awr ac yn y dyfodol

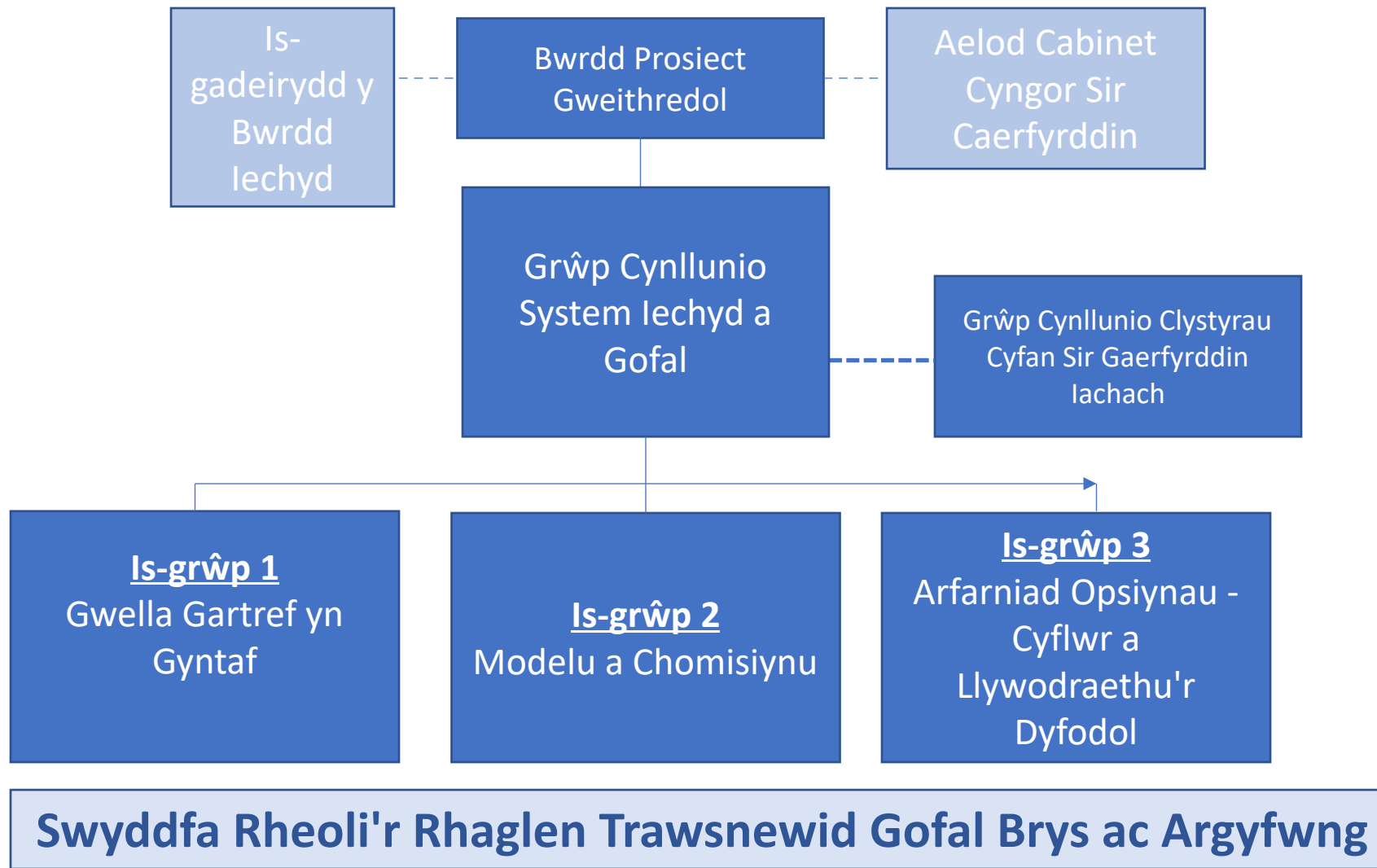
Cyllid

Arfarniad Opsiynau - Trefniadau Llywodraethu'r Dyfodol

Arfarniad Opsiynau - Cyllideb Gyfun

Arfarniad Opsiynau - trefniadau llywodraethu ar gyfer system iechyd a gofal

Gweithredu trefniadau llywodraethu yn y dyfodol ar gyfer System Iechyd a Gofal i Bobl Hŷn



Strwythur Llywodraethu Prosiect Arfaethedig



Fframwaith Canlyniadau ar gyfer Pobl Hŷn (a Gofal Brys ac Argyfwng)



- **Mesurau adborth Cleifion / Defnyddwyr Gwasanaeth:**
 - 'Mae fy ngofal yn cael ei ddarparu yn y lleoliad mwyaf priodol i ddiwallu fy anghenion iechyd a gofal' h.y. **Beth sy'n bwysig**
 - 'Pa mor debygol ydych chi o argymhell ein gwasanaethau i'ch ffrindiau neu'ch teulu pe bai angen gofal neu driniaeth debyg arnynt'
- **Canlyniad Poblogaeth**
 - Mwy o **ddvddiau iach yn y cartref** (canlyniad cyffredinol i'r boblogaeth)
- **Dangosyddion Canlyniadau Lefel Uchel Pobl Hŷn (Gofal Brys ac Argyfwng)**
 - **Leihau nifer y diwrnodau gwely > 21** - mesur effaith effeithiolrwydd / effeithlonrwydd rhyddhau ar y 'drws cefn'
 - Nifer y 'diwrnodau gwyrdd' (a gomoduwyd drwy gyfradd) (mesur cynhyrchiant rhyddhau ysbytai aciwt)
 - **Gostyngiad yng nghyfran y lleoliadau/oriau gofal a gomisiynwyd yn dilyn** arhosiad yn yr ysbyty

PG1 Metrigau Perfformiad ('Y Modd')

- I'w **chadarnhau** % y risg o ran y boblogaeth sydd wedi'i haenu fel rhai agored i niwed ac sydd â chynlluniau aros yn iach ar waith
- Nifer a chyfran y cleifion agored i niwed a reolwyd gan 'Gartref yn Gyntaf'
- Nifer y defnyddwyr gwasanaeth sy'n derbyn gofal cartref
- Cyfanswm nifer yr oriau gofal cartref a gomisiynwyd

PG2 Metrigau Perfformiad ('Y Modd')

- Nifer yr atgyfeiriadau uniongyrchol at Ofal Argyfwng yr Un Diwrnod
- Nifer yr atgyfeiriadau gan feddygon teulu a ffrydiwyd trwy'r Hwb Ffrydio Clinigol a'r % a gyfeiriwyd at Ofal Argyfwng yr Un Diwrnod neu ddewisiadau eraill
- Cyfradd cludo (Targed 60%)
- Oriau coll ambiwlansys (Targed 0)

PG3 Metrigau Perfformiad ('Y Modd')

- Asesir 30% o achosion meddygol aciwt yn y gwasanaeth Gofal Argyfwng yr Un Diwrnod. Mae 90% ohonynt yn mynd adref yn achos >75 oed, >55 oed a gweddill y boblogaeth
- Nifer y Derbyniadau
- Nifer y Gwelyau sy'n Llawn
- Hyd arhosiad 0-1 diwrnod
- Hyd arhosiad 0-3 diwrnod
- Cyfraddau aildderbyn (cydbwyso)
- Cyfradd trosglwyddo (cydbwyso)
- Nifer y cleifion a atgyfeiriwyd at Gartref yn Gyntaf
- Nifer a % y cleifion a gafodd ymateb argyfwng

PG4 Metrigau Perfformiad ('Y Modd')

- Derbyniadau i adrannau Achosion Brys (pob un)
- Derbyniadau i adrannau Achosion Brys (Ymddiriedolaeth Gwasanaethau Ambiwllans Cymru)
- Aros am 4 awr
- Perfformiad >12 awr
- % y cleifion â sgôr eiddilwch clinigol a gofnodwyd (cyn salwch ac wrth fynychu)
- I'w gadarnhau ynghylch Fframwaith Cyflawni Ansawdd Adrannau Brys

PG5 Metrigau Perfformiad ('Y Modd')

- % y cleifion sy'n cael meini prawf rhyddhau a ddiffinnir gan y clinigwr **a'r** Tîm Amlddisgyblaethol o fewn 14 awr o'r 'pwynt derbyn'
- Hyd arhosiad 10-14 diwrnod
- Nifer y cleifion â hyd arhosiad > 21 diwrnod
- Cyfradd gwelyau llawn

PG6 Metrigau Perfformiad ('Y Modd')

- **Amser cyfartalog i gomisiynu gofal cartref**
- **Amser cyfartalog i leoli yn y sector preswyl a nyrsio**
- **Nifer y bobl yr adroddwyd eu bod wedi'u hoptimeiddio'n glinigol**
- **Nifer yr oriau gofal cartref a gollwyd (a roddwyd yn ôl) oherwydd hyd arhosiad > 7 diwrnod**
- **Nifer yr oriau gofal a gomisiynwyd yn dilyn arhosiad cleifion yn yr ysbyty**
- **Nifer y lleoliadau preswyl sydd angen cynnydd i nyrsio cyffredinol neu henoed bregus eu meddwl (EMI) yn dilyn arhosiad yn yr ysbyty**

'Amcan' - Dangosyddion Canlyniadau

- Gostyngiad mewn diwrnodau gwely > 21 diwrnod (Hyd Arhosiad)
- Gostyngiad mewn Cludo
- Gostyngiad mewn Cyfraddau Derbyn

'Y Modd' – Metrigau Perfformiad (y prif bwyntiau)

- Gostyngiad o 31 - 45% yn y galw am ofal cymdeithasol cymunedol (y modd)
- Gostyngiad o 65% yn y gofyniad am ofal cymdeithasol yn dilyn Gartref yn Gyntaf (y modd)
- Osgoi 85% o dderbyniadau o ran yr argyfwng Gofal Canolraddol / Gofal Sylfaenol Brys (6994 o atgyfeiriadau)
- Gostyngiad cludo o 70% gyda Phwynt Cyswllt Unigol Gartref yn Gyntaf (gan gynnwys llywiwr Uwch Ymarferwyr Parafeddygol)
- O'r holl bobl yr oedd Delta wedi ymateb iddynt ar ôl cael codwm arhosodd 94% gartref (cyfradd cludo 6% @ 10,324 o alwadau)
- Rhyddhau 40 o gleifion yr wythnos ar gyfartaledd gyda chymorth Gartref yn Gyntaf (40 o gleifion cymhleth newydd yr wythnos)

*Pa mor bell? Pa mor
gyflym?*